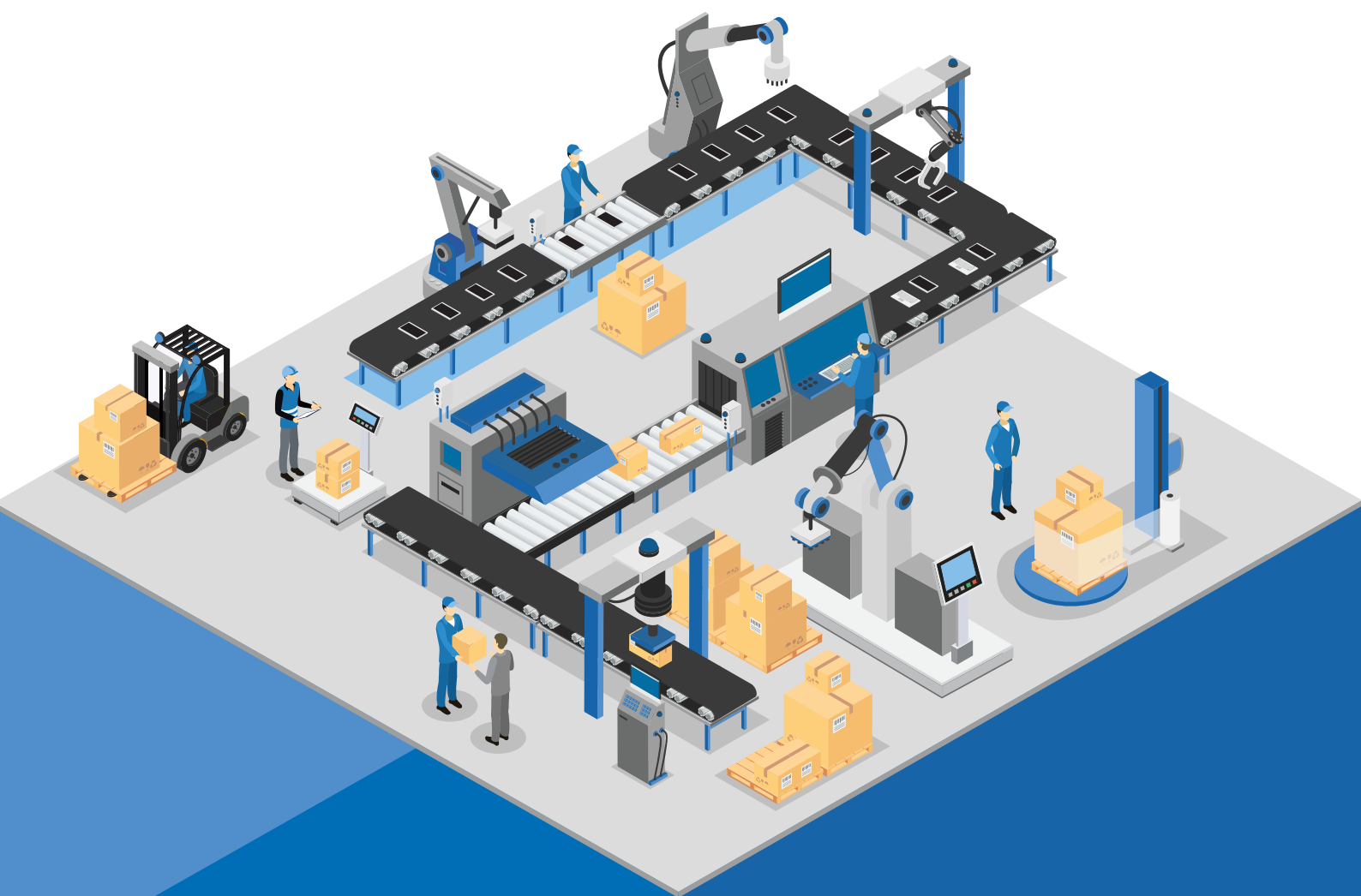




APORTAMOS SOLUCIONES



CATÁLOGO
SOLUCIONES Y PRODUCTOS

 **Fijaplast®**

ÍNDICE

- 04 ▶ Fijaplast - Aportamos Soluciones**
- 08 ▶ Envolvedoras de palets**
- 10 ▶ Envolvedoras de productos**
- 11 ▶ Retractiladoras**
- 11 ▶ Enfajadoras**
- 12 ▶ Flejadoras**
- 14 ▶ Precintadoras y formadoras de cajas**
- 15 ▶ Fijación y etiquetado**
- 16 ▶ Sistemas de embalaje protectorio**
- 20 ▶ Productos Consumibles**
 - 22 ▶ Film de alto rendimiento
 - 29 ▶ Láminas retráctiles y no retráctiles
 - 30 ▶ Bolsas, cajas y sobres
 - 31 ▶ Cintas adhesivas
 - 32 ▶ Flejes
 - 33 ▶ Mallas
 - 34 ▶ Palets
 - 35 ▶ Cajas, contenedores y cubos
 - 36 ▶ Fijación
 - 37 ▶ Seguridad y protección de carga
- 39 ▶ Estabilidad de cargas - Onfix**
- 43 ▶ Diseño final de línea**
- 50 ▶ División de aire comprimido**
- 54 ▶ Servicio de asistencia técnica**
- 57 ▶ Casos de Éxito**
- 60 ▶ Delegaciones**



VALOR 360

Este concepto define la misión de Fijaplast, la obligación de satisfacer las necesidades de embalaje de nuestros clientes ofreciéndoles un servicio completo.

Un servicio tanto para empresas grandes como pequeñas, permitiendo una mayor eficiencia en sus procesos y que les ayude a ser más responsables con nuestro entorno, minimizando el consumo de productos de embalaje de un solo uso. En definitiva Fijaplast ofrece equipos que permiten reducir costes gracias a una amplia gama de soluciones responsables.

REDUCCIÓN DE COSTES

Fijaplast ha crecido con sus clientes y éste sigue siendo nuestro objetivo: ser su socio y trabajar conjuntamente en la reducción de tus costes de productos y servicios de embalaje.

Trabajaremos de la mano, siempre acorde a tus necesidades, estudiando juntos la solución de embalaje más eficiente para que tus productos viajen seguros. Le ofreceremos:

- ▶ Estudio de costes de embalaje de su producto.
- ▶ Productos retornables, duraderos y sostenibles.
- ▶ Actualización con las últimas novedades en productos y servicios, permitiendo ser más competitivos.
- ▶ Maquinaria de primeras marcas.
- ▶ Instalaciones y soluciones para sus procesos y líneas de embalaje y distribución.
- ▶ Servicio post-venta con personal altamente cualificado.
- ▶ Un consumo responsable con el medio ambiente.



PREMIOS DHL Green&Digital Innovation



PREMIOS JUNTA DE ANDALUCÍA

Bandera de Andalucía de la Economía y empresa



FIJAPLAST APORTAMOS SOLUCIONES

Fijaplast nació como sociedad dedicada a la distribución de maquinaria y material de embalaje en el año 2000 pero sobre una sólida base de más de 25 años.

Durante este tiempo hemos crecido y diversificado nuestros productos y servicios gracias a la confianza que nuestros clientes y proveedores han ido depositando en nosotros.

Desde nuestro equipo trabajamos para ofrecerle un servicio de calidad, además de productos que sigan mereciendo su confianza como consecuencia de este objetivo marcado.

Por eso, hemos sido acreditados con la norma de calidad UNE-EN-ISO 9001:2015 y 14001:2015, lo que nos compromete aún más con su empresa.



EQUIPO COMERCIAL
NACIONAL



SERVICIO
LOGÍSTICO PROPIO



SERVICIO
ASISTENCIA TÉCNICA

Fijaplast
BOPP-CINTA ADHESIVA
48mm x 125m FP
TRANSPARENTE
36 Rollos

48mm x 125m FP
TRANSPARENTE
36 Rollos

Fijaplast

BOPP-CINTA ADHESIVA
48mm x 125m FP
TRANSPARENTE
36 Rollos

Fijaplast

BOPP-CINTA
48mm x
TRANSP
36 Rollos

 **Fijaplast®**

SISTEMAS
DE EMBALAJE

ROBOPAC 

StrapPack



Distribuidores de
ROBOPAC
STRAPACK

SISTEMAS DE EMBALAJE ENVOLVEDORAS SEMI-AUTOMÁTICAS DE PALETS

ROBOT

- Idóneo para productos de grandes dimensiones y/o redondos.
- La mejor estabilización de carga con el menor consumo de film.
- E-saving: el menor consumo energético del mercado.
- Robots con diferentes tipos de carro (freno, preestiro, altos preestiros).
- Sistema de carga instantánea.
- Pantallas de control fáciles de usar.
- Control multilevel.
- Industria 4.0 con R connect.
- Master Plus, S7.



Lee el código QR y descubre cómo funciona la envolvidora MasterPlus



Lee el código QR y descubre cómo funciona la envolvidora S7 Stop&Go

Para la paletización de cargas inestables



BRAZO

- Envolvidora de brazo giratorio.
- Pantallas de control fáciles de usar.
- Control multilevel.
- Industria 4.0 con R connect.
- La mejor estabilización de carga con el menor consumo de film.
- E-saving: el menor consumo energético del mercado.
- Brazos con diferentes tipos de carro (freno, preestiro, altos preestiros).
- Rototech CW/CS / Masterwrap Plus HD.

Para la paletización de cargas inestables



SISTEMAS DE EMBALAJE ENVOLVEDORAS SEMI AUTOMÁTICAS DE PALETS

PLATO

- Envolvedora de brazo giratorio.
- Pantallas de control fáciles de usar.
- Control multilevel.
- Industria 4.0 con R connect.
- La mejor estabilización de carga con el menor consumo de film.
- E-saving: el menor consumo energético del mercado.
- Ecoplat, Masterplat, Technoplat (CS/CW).

• Opcionales:

Freezer: para bajas temperaturas (-30°C).

CS: sistema de pinza automática/corte y distribución film.

CW: sistema de pinza automática/corte y soldadura film.

Inox: inoxidable, indicado para industria alimentaria.

TP3: con entrada fácil a transpaletas.

LP: máquina de perfil bajo.

Kit de pesaje: báscula para la mercancía.

Para la paletización de cargas estables



SISTEMAS DE EMBALAJE ENVOLVEDORAS AUTOMÁTICAS DE PALETS

ENVOLVEDORA DE PLATO

- Envolvedora de plato, con transportador motorizado.
- Multilevel.
- Instalación en línea.
- Technoplat 3000.



ENVOLVEDORA DE BRAZO

- Solución ideal para productos particularmente inestables.
- Multinivel.
- Instalación en línea.



Lee el código QR y descubre cómo funciona la envolvedora Rototech 3000



SISTEMAS DE EMBALAJE ENVOLVEDORAS HORIZONTALES DE PRODUCTOS

SEMI-AUTOMÁTICA

- Sistema automático de sujeción y corte.
- Accesorios opcionales para embalajes perfectos: para ruedas, repuestos, diferentes diámetros, etc.



Lee el código QR y descubre cómo funciona la envolvedora horizontal



EMBALAJE CON PROTECCIÓN

- Dispositivo para la envoltura con rollos de plástico de burbujas, espuma o polietileno.
- Soldadura automática del film en el producto antes de su entrada en la envolvedora horizontal.



AUTOMÁTICA

- Productividad muy alta.
- Accesorios opcionales para embalajes perfectos.
- Fácil acceso y ergonomía.
- Diferentes dimensiones.
- Ruido y vibraciones reducidas.
- Ideal para insertar en línea.



Lee el código QR y descubre cómo funciona la envolvedora orbit



SISTEMAS DE EMBALAJE RETRACTILADORAS

MANUAL

- Campana retráctil.
- Perfecta para pequeñas producciones.



SEMI-AUTOMÁTICA

- Soldador angular + horno.
- Solución industrial para producciones medias.



Lee el código QR y descubre cómo funciona la soldadora angular semiautomática



AUTOMÁTICA

- Solución industrial para altas producciones.
- Acabados perfectos.



SISTEMAS DE EMBALAJE ENFAJADORAS

- Versión automática y semiautomática.
- Uso para láminas de polietileno retráctil.



Disponemos de diversos opcionales que añaden funcionalidades a las máquinas.

SISTEMAS DE EMBALAJE FLEJADORAS PARA PALETS

SOLUCIONES MANUALES PARA CAJAS Y PALETS

- Kit de flejado.
- Herramientas.
- Batería.
- Neumáticas.
- Herramientas de flejado de acero, etc.



SEMI-AUTOMÁTICA

- Solución ergonómica y económica.
- Modelos horizontales y verticales.



Lee el código QR y descubre cómo usar la flejadora de palets semi-automática

AUTOMÁTICA

- Flejado horizontal y vertical.
- Diseñadas para trabajar en automático y en las condiciones exigentes, con precisión y robustez.
- Para fleje PP o PET.
- Especificaciones a medida.



Disponemos de diversos opcionales que añaden funcionalidades a las máquinas.

SISTEMAS DE EMBALAJE FLEJADORAS PARA CAJAS

MANUAL

- Duradera y resistente.
- Silenciosa.
- Apta para uso en variedad de entornos, desde oficinas, tiendas o fábricas.
- Fácil mantenimiento y bajos costos de operación.
- Funciona con fleje de PP de 5 mm a 15,5 mm.

*Ver soluciones manuales en la sección de flejadoras para palets.



SEMI-AUTOMÁTICA

- Gran productividad, con 55 flejes/min, incluso cuando se aplica tensión.
- Fácil mantenimiento.
- Funciona con fleje de PP de 5 mm a 15,5 mm, sin cambiar piezas.
- Ahorro en consumible (fleje).
- Opcionales: acero inoxidable, etc.



AUTOMÁTICA

- Cabezal de sellado de alta velocidad.
- Capacidad de 55 flejes/minuto.
- Compatible con velocidades de transporte de hasta 30 m/min.
- Fácil mantenimiento.
- Compatible con flejes de medidas 5, 6, 9, 12, 15.5 mm.
- Opcionales: acero inoxidable, etc.



Lee el código QR y descubre cómo usar la flejadora de palets SQ 800Y



Disponemos de diversos opcionales que añaden funcionalidades a las máquinas.

SISTEMAS DE EMBALAJE PRECINTADORAS Y FORMADORAS DE CAJAS

PRECINTADORA SEMIAUTOMÁTICA

- Encintadoras con arrastres superior, inferior y/o laterales, para el cierre de cajas de formato fijo o de tamaños variables.
- Cabezales para precinto de 25 mm hasta 75 mm.



PRECINTADORA AUTOMÁTICA

- Precintadora de arrastre lateral de formato fijo y variable, con dispositivo para el plegado automático de las solapas superiores. Apto para líneas automáticas.
- Cabezales para precinto de 25 mm hasta 75 mm.



FORMADORAS DE CAJAS DE CARTÓN

- **SEMI-AUTOMÁTICA:** plegado y formado de cajas, dejándolas listas para su llenado.



- **AUTOMÁTICA:** extrae, abre, pliega, forma y sella con cinta adhesiva la parte inferior de la caja.
- Integración en líneas automáticas.



SISTEMAS DE EMBALAJE IMPRESORAS

IMPRESORAS DE ETIQUETAS TÉRMICAS Y RIBBON

- CL4NX Plus
- CT4-LX Series



ETIQUETADORAS



IMPRESORAS DE ALTA RESOLUCIÓN SOBRE ENVASE / PRODUCTO



SISTEMAS DE EMBALAJE GRAPADORAS Y CLAVADORAS

GRAPADORAS

- Grapadora.
- Grapadora de cartón.



CLAVADORAS



SISTEMAS DE EMBALAJE

SISTEMA DE EMBALAJE PROTECTIVO DE PAPEL

BLOQUEO Y SUJECIÓN / ACOLCHADO DE PAPEL

APLICADORES

Crea almohadillas de embalaje de papel **increíblemente resistentes** que se amoldan a la forma de casi cualquier producto.

Crea almohadillas de papel más estrechas para amortiguar, bloquear y sujetar.

Palets de papel fanfold evitando usar rollos de papel que necesitan ser cambiados con frecuencia.



ACCESORIOS Y CONSUMIBLES



APLICACIONES



Enrollado



Relleno de vacío



Bloqueo y sujeción



En cruz



Enrollado



Intercalado



SISTEMAS DE EMBALAJE

SISTEMA DE EMBALAJE PROTECTIVO DE PAPEL

RELLENO DE HUECOS CON PAPEL

APLICADORES

Máquina para el **relleno de huecos de embalajes de papel de mayor volumen.**

Perfecto para sistemas de embalaje centralizados.



ACCESORIOS Y CONSUMIBLES

Papel

100% reciclado

100% reciclable

100% biodegradable



APLICACIONES



Relleno de vacío



Dentro del producto



Relleno de vacío



Relleno de vacío



Relleno de vacío



Relleno de vacío



SISTEMAS DE EMBALAJE

SISTEMA DE EMBALAJE PROTECTIVO DE AIRE

PROTECTIVO DE AIRE CON PLÁSTICO

APLICADORES

El sistema de aire más fiable hasta la fecha.

- Crea **acolchado híbrido**, un acolchado inflable con un patrón cuadrado patentado para proporcionar una **mejor protección del producto y una mejor experiencia del cliente**.
- Se infla según necesidad, por lo que no necesitas preocuparte por el espacio en tu almacén.
- ¡Una pequeña cantidad de rollos puede crear el equivalente a un camión lleno de plástico de burbujas tradicional!



INFLADO DE AMORTIGUACIÓN POR AIRE

Esta máquina está diseñada para aquellas zonas en las que el espacio es importante.

Cuenta con una **nueva tecnología de sellado que garantiza un periodo de funcionamiento aún mayor** y una mejor necesidad de mantenimiento.



SISTEMAS DE EMBALAJE

SISTEMA DE EMBALAJE PROTECTIVO DE AIRE

CONSUMIBLES

APLICADORES

Estas **bolsas de aire** se pueden utilizar como relleno de huecos y como bloqueo para que amortigüe los productos para una protección óptima.

Están fabricadas en material 100% reciclado/renovable.

Tienen un 100% de neutralidad CO2.

Son 100%reciclables.



APLICACIONES



Fijaplast
BOPP-CINTA ADHESIVA
48mm x 125m FP
TRANSPARENTE
36 Rollos

48mm x 125m FP
TRANSPARENTE
36 Rollos

Fijaplast

BOPP-CINTA ADHESIVA
48mm x 125m FP
TRANSPARENTE
36 Rollos

Fijaplast

BOPP-CINTA
48mm x
TRANSP
36 Rollos

 **Fijaplast®**

SISTEMAS
DE EMBALAJE

162

1031

13



Productos **CONSUMIBLES**

EMBALAJE SOSTENIBLE FILM

FILM AUTOMÁTICO



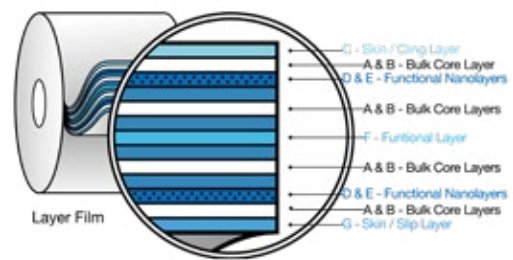
Presentación de Fijaplast OWN PRODUCTS

INCREÍBLEMENTE FINO SEGURO Y RESISTENTE

La gran cantidad de capas pueden sonarle a que sea demasiado grueso, pero todo lo contrario debido a su naturaleza nano capa, es **increíblemente FINO y más RESISTENTE que la mayoría de los film del mercado.**

Tiene una excelente resistencia al punzamiento y al desgarro similar al efecto de un material “contrachapado”, donde **la seguridad de las cargas nunca se ve comprometida.**

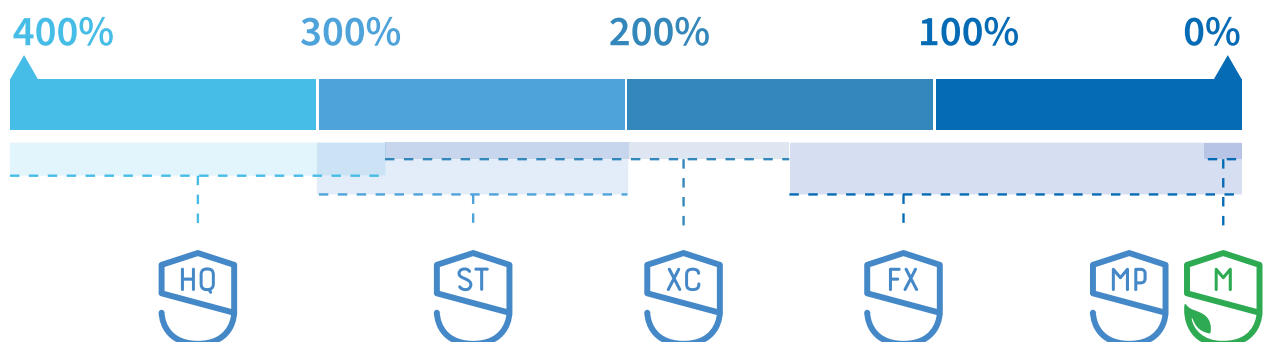
Presentamos la **nueva generación de film estirable**, con nanotecnología de 33, 55 y 77 capas.



Con nuestra gama de productos own products, se necesita menos film para asegurar una carga adecuadamente y **los costes de embalaje se reducen significativamente.**

Contamos con una **amplia variedad de micrajes de film** desde 8, 10, 12, 14, 15, 17 y 23 micras.

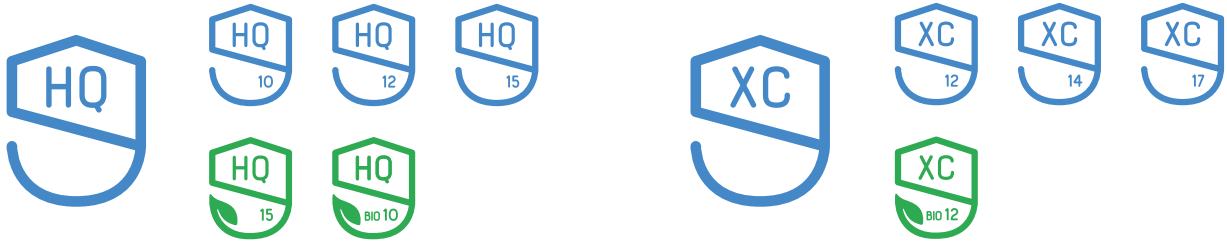
ZONA DE RENDIMIENTO REAL DEL FILM



Disponemos de toda la maquinaria necesaria para la implantación de estos materiales.

EMBALAJE SOSTENIBLE FILM

FILM ESTIRABLE PARA MÁQUINAS DE ALTO RENDIMIENTO CON BAJOS ESPESORES



MÁQUINAS AUTOMÁTICAS Y SEMI-AUTOMÁTICAS PARA BAJA PRODUCCIÓN



FILM MANUAL PREESTIRADO



¡NOVEDAD!



Disponemos de toda la maquinaria necesaria para la implantación de estos materiales.

EMBALAJE SOSTENIBLE FILM

FILM AUTOMÁTICO GUARDIAN HQ 10 MICRAS



La **nueva generación de film estirable**. Gracias a su naturaleza nano capa, es **increíblemente FINO** pero **más resistente que la mayoría de los film del mercado**. Con una excelente resistencia al punzamiento y al desgarro. Diseñado específicamente

para asegurar mercancía paletizada, cubrimos todos los rangos de aplicaciones, permitiendo una excelente estabilidad de carga, consiguiendo un transporte más estable y seguro.

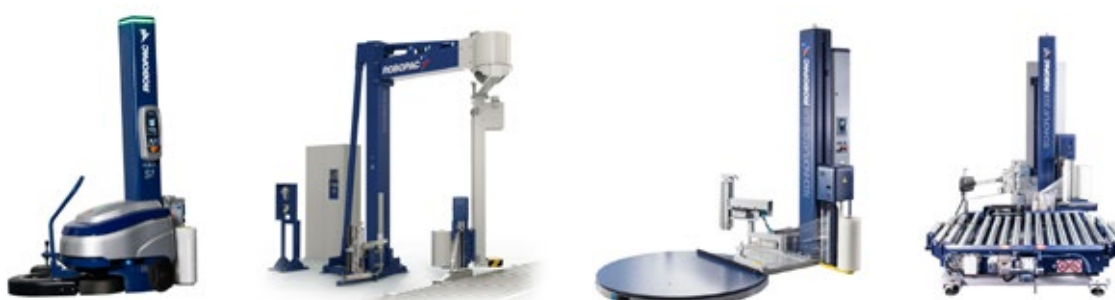
La nueva gama **Guardian HQ10** de películas adhesivas elásticas se produce mediante nanotecnología, con **mayor resistencia, flexibilidad y durabilidad**. Además de ser respetuoso con el medio ambiente, este film optimizado garantiza la estabilidad de la carga del palet y reduce los daños y accidentes durante el transporte, gracias a su gran rendimiento.

ESPECIFICACIONES DEL PRODUCTO

CARACTERÍSTICAS	ESPECIFICACIÓN	TOLERANCIA
Micraje	10 u	± 1 u
Anchura	500 mm	± 5 mm
Longitud	3260 m	± 5 m
Nivel de estiramiento	250%	-
Peso bruto	16 kg	± 2%
Peso neto	15 kg	± 2%
Peso mandril	1 kg	± 8%

USO AUTOMÁTICO

Algunas máquinas recomendadas:



Disponemos de toda la maquinaria necesaria para la implantación de estos materiales.

EMBALAJE SOSTENIBLE FILM

FILM MANUAL PREESTIRADO GUARDIAN MP6 GREEN 30% RECICLADO



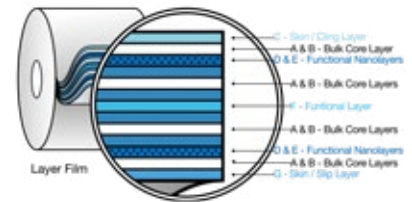
El nuevo Guardian **MP6 GREEN, con un 30% de material reciclado**, te permitirá reducir significativamente el uso de film, ahorrar en el reciente impuesto sobre el plástico, disminuir tu impacto ambiental y potenciar la imagen de tu marca.

- ▶ **MAS RENTABLE DE EUROPA**
- ▶ **REDUCCIÓN DE PLÁSTICO**
- ▶ **AHORRO ECONÓMICO**
- ▶ **MERCANCÍA ASEGURADA**

- Film nano capa extra fino: con sólo 6 micras de grosor, posee una gran resistencia ante roturas y aporta una estabilidad de carga extraordinaria.
- Ahorro en costes: cantidad reducida de plástico y mitiga el impacto del impuesto asociado a este material.

ESPECIFICACIONES DEL PRODUCTO

CARACTERÍSTICAS	ESPECIFICACIÓN	TOLERANCIA
Micraje	6 u	± 2 u
Anchura	380 mm	± 5 %
Longitud	450 m	± 5 %
Nivel de estiramiento	20 – 30 %	-
Peso bruto	1.155 kg	± 6 %
Peso neto	0.925 kg	± 6 %
Peso mandril	230gr/ aprox	± 8 %



USO MANUAL

Algunos aplicadores recomendados:



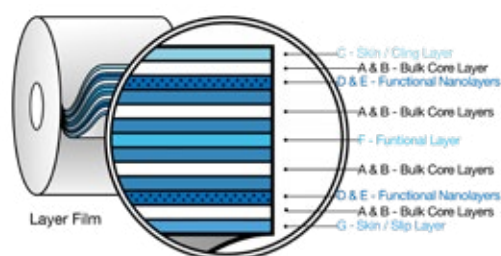
EMBALAJE SOSTENIBLE FILM

FILM MANUAL PREESTIRADO GUARDIAN MP 4 MICRAS



La nueva gama de film **Guardian MP 4** se produce mediante nanotecnología con mayor resistencia, flexibilidad y durabilidad. Este film optimizado garantiza la estabilidad de carga del palet y reduce los daños y accidentes durante el transporte, gracias a su gran rendimiento.

- ▶ **MÁS RENTABLE DE EUROPA**
- ▶ **REDUCCIÓN DE PLÁSTICO**
- ▶ **AHORRO ECONÓMICO**
- ▶ **MERCANCÍA ASEGURADA**



ESPECIFICACIONES DEL PRODUCTO

CARACTERÍSTICAS	ESPECIFICACIÓN	TOLERANCIA
Micraje	4 u	± 0,5mm
Anchura	380 mm	± 5 mm
Longitud	600 m	5mm
Nivel de estiramiento	20-30	-
Peso bruto	1,084 kg	± 6 %
Peso neto	0,873 kg	± 6 %
Peso mandril	0,210kg	± 8 %

USO MANUAL

Algunas aplicadores recomendados:



Disponemos de toda la maquinaria necesaria para la implantación de estos materiales.

EMBALAJE SOSTENIBLE FILM

FILM MANUALPREESTIRADO GUARDIAN MP 4 MICRAS SLIM



El film Manual más **FINO y ERGONÓMICO** del mercado. Permite el uso del aplicador BOLT, la combinación film+aplicador con la que disminuirás costes y mejorarás la ergonomía de tus operarios.

Gracias a la nano tecnología aplicada posee entre 33/55 capas, lo que le aporta una excelente resistencia al punzamiento y al desgarró, similar al efecto de un material “contrachapado”, donde la seguridad de las cargas nunca se ve comprometida.

Gracias a su **mandril ultrafino** y a su preestiro, la implementación del film será **muy ligera para el operario**.

ESPECIFICACIONES DEL PRODUCTO

CARACTERÍSTICAS	ESPECIFICACIÓN	TOLERANCIA
Micraje	4	±5 %
Anchura	380mm	± 5 %
Longitud	600m	± 5 %
Nivel de estiramiento	20 – 30	-
Peso bruto	1,003 kg	± 6 %
Peso neto	0,873 kg	± 6 %
Peso mandril	130gr/ aprox.	± 8 %

USO MANUAL

Algunos aplicadores recomendados:



Lee el código QR y descubre cómo funcionan los aplicadores de film manual

EMBALAJE SOSTENIBLE FILM

FILM 30% RECICLADO



FILM BIO



MALLA PALETIZAR

- Solución económica.
- Permite la conservación de productos que precisan de ventilación.



FILM MACROPERFORADO

- Gran estabilidad de la carga por su poder de adherencia.
- Seguridad en la manipulación de la mercancía.
- Permite la conservación de productos que precisan de ventilación.



Disponemos de toda la maquinaria necesaria para la implantación de estos materiales.

EMBALAJE SOSTENIBLE LÁMINAS

PVC ALIMENTARIO

- Se utiliza para envolver y proteger todo tipo de productos alimentarios, bien directamente o en bandeja. Amplia gama de espesores y metrajes.
- Excelente conservación del producto.



POLIETILENO CUBRE PALETS

- Ideal para cubrir palets o productos muy voluminosos para protegerlos de diversos agentes.



POLIETILENO PARA RETRACTILAR

Utilizada para recubrir el producto como una segunda piel y protegiéndolo del polvo y suciedad. Aporta buena resistencia y robustez.



DE AGRUPACIÓN

- Productos alimenticios / bebidas / lácteos.
- Productos químicos.
- Pinturas.
- Textil.
- Muebles.



DE PROTECCIÓN

- Colchones.
- Puertas.
- Ventanas.



POLIOLEFINA RETRÁCTIL

Utilizada para recubrir el producto como una segunda piel. Aporta una buena presentación del producto en el punto de venta y permite realizar packs promocionales.



USOS ALIMENTARIOS

- Frescos (frutas, verduras, huevos, productos cárnicos, quesos, etc.).
- Congelados (pescados, mariscos, carne, pizzas, etc.).
- Panadería y repostería (pan, galletas, bollería, chocolates, etc.).



NO ALIMENTARIO

- Salud: mascarillas, productos farmacéuticos, etc.
- Promociones: agrupaciones de producto, etc.
- Artes gráficas: revistas, libros, álbumes de fotos, etc.
- Hogar: servilletas, menajes, cuadros, etc.
- Embalaje: juguetes, repuestos industriales, etc.



LÁMINAS ECO Y BIO



MATERIAL RECICLADO POSTCONSUMO (25%, 30%, 50%, 80%)



MATERIAL COMPOSTABLE



MATERIAL HIDROSOLUBLE



Disponemos de toda la maquinaria necesaria para la implantación de estos materiales.

EMBALAJE SOSTENIBLE

BOLSAS, SOBRES Y CAJAS DE CARTÓN

BOLSAS

- Bolsas para contacto alimentario.
- Bolsas industriales a medida.
- Bolsas de basura



SOBRES DE PLÁSTICO

- Medidas:
- 130x120.
 - 162x120.
 - 228x120.
 - 228x165.
 - 315x240.
 - 320x250.
 - etc.



ESTUCHES DE CARTÓN

- Medidas:
- 85x85x90.
 - 100x100x50.
 - 105x80x400.
 - 170x95x70.
 - etc.



SOBRES ACOLCHADOS DE PLÁSTICO

- Medidas:
- 150x200.
 - 180x260.
 - 240x330.



CAJAS DE CARTÓN

- Medidas:
- Cajas montables con solapas
 - Cajas con tapa
 - Para envío



EMBALAJE SOSTENIBLE CINTAS ADHESIVAS

CINTAS ADHESIVAS

- Cinta reforzada.
- Cinta de carrozero – crepe.
- Cintas termoflex.
- Cintas de marcaje de seguridad.
- Cintas de mensaje oculto.
- Cinta americana.
- Asas adhesivas.
- etc.



PRECINTOS ANÓNIMOS

- Adhesivos Solvente.
- Hotmel.
- Acrílico (low noise).
- Materiales
- PVC.
- PP.
- Papel Kraft.



CINTA ADHESIVA DE PAPEL



PRECINTOS IMPRESOS



APLICADORES

- Aplicadores plásticos/metálicos.
- Con palanca.
- Insonoros, etc.



PRECINTO ZEROTAPE

- Precinto ergonómico.



EMBALAJE SOSTENIBLE FLEJES

FLEJES PET - POLIÉSTER

- Elevada resistencia, similar al acero.
- Aguanta temperaturas extremas.
- Manuales y semiautomáticos.
- Grafilados y lisos.



FLEJE ACERO

- Elevada resistencia.
- No tiene elongación.



FLEJE PP - POLIPROPILENO

- Ofrecen una gran flexibilidad.
- Ideales para cargas ligeras y para el embalaje de cajas de palés.
- Manuales y semiautomáticos.
- Grafilados y lisos.



FLEJE IMPRESO

- Personaliza tu fleje con el logo de tu empresa u otras alternativas.



FLEJE DE PAPEL

- Excelente presentación: para un envío cuidadoso de sus paquetes.
- Adecuado para el flejado de paquetes ligeros y un almacenamiento de corta duración.
- Uso manual o mecanizado con flejadora.
- Seguro: manejo sin riesgo para el usuario, no corta.
- Ideal en sectores como artes gráficas, comercio online, productos electrónicos, etc. (productos no pesados).



FLEJE TEXTIL

- Posibilidad de flejes de grandes anchos.
- Gran resistencia.
- Flejes de alta tensión.



EMBALAJE SOSTENIBLE MALLAS

MALLA UNIVERSAL

- Para uso en máquinas manuales y máquinas automáticas.
- Perfectas para envasado desde 250 gramos a 5 kilos.
- Pueden ser fabricadas con materias primas procedentes de fuentes renovables.

- Aplicaciones:
Judías.
Queso.
Alimento de pájaros.
Garbanzos.
Viveros.
Embutido.
Chocolatinas.
Nueces.
Castañas.
Juguets.
Marisco.
etc.



MALLAS DE AJOS Y CEBOLLAS

- Para uso en máquinas manuales y máquinas automáticas
- Capacidad hasta 1kg.
- Elección del número de hilos.
- Variedad de colores.
- Se trata de mallas que se adaptan a la perfección al cuerpo del producto envasado. Esta memoria les permite dar al envase un atractivo especial.
- Pueden ser fabricadas con materias primas procedentes de fuentes renovables.



ECO ZONE

Disponemos de mallas fabricadas con materiales eco responsables.

MALLAS LIGERAS

- Un 15% más ligera con la misma resistencia.
- Nuevo PE/PP derivados de recursos fósiles.
- 100% reciclable.
- Reducción del coste del envase.
- Se pueden utilizar en cualquier tipo de máquinas.



MALLAS GREEN

- Fabricadas con materiales sintéticos que usan como base almidón, celulosa, ácido láctico y caña de azúcar.
- 100% reciclable.
- Contribuyen a resolver el problema económico y medioambiental de las materias primas fósiles y los gases efecto invernadero.
- Se pueden utilizar en cualquier tipo de máquinas.

MALLAS ECO

- Material 100% compostable que cumple con la normativa EN13432.
- Economía circular.
- Se pueden utilizar en cualquier tipo de máquinas.



EMBALAJE SOSTENIBLE PALETS

AGILE

- Palets de plástico con pies.
- Abiertos o lisos.
- Con o sin reborde/perímetro.
- La mayoría de nuestros palets están fabricados con material reciclado.
- Medidas: 1200x800; 1200x1000; 1100x1100; 800x600; 600x400, etc.



MEDIUM

- Palets de plástico con patines.
- Con carga en rack hasta 700kg.
- Abiertos o lisos.
- Con o sin reborde/perímetro.
- La mayoría de nuestros palets están fabricados con material reciclado.
- Medidas: 1200x800; 1200x1000; 1100x1100; 800x600; etc.



HEAVY

- Palets de plástico con patines.
- Con carga en rack superiores a 700kg.
- Abiertos o lisos.
- Con o sin reborde/perímetro.
- La mayoría de nuestros palets están fabricados con material reciclado.
- Medidas: 1200x800; 1200x1000; 1100x1100; etc.



CLEAN

- Palets de plástico con pies o patines.
- Palets higiénicos, aptos para contacto alimentario.
- Abiertos o lisos.
- Con o sin reborde.
- Fabricados con material virgen.
- Medidas: 1200x800; 1200x1000; etc.



PALETS MONTABLES

- Palets de plástico con pies, con posibilidad de montar patines y convertirlo en un palet que puede ir a rack.



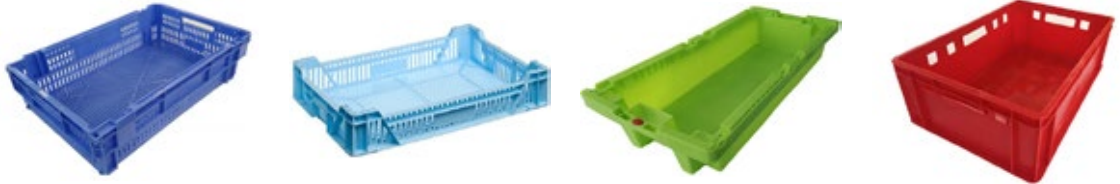
PALETS DE CARTÓN



EMBALAJE SOSTENIBLE CAJAS, CONTENEDORES Y CUBOS

CAJAS APTAS PARA CONTACTO ALIMENTARIO

- Carne.
- Pescado.
- Marisco.
- Fruta.
- Verdura.
- Confitería.
- Etc.



GAVETAS



DISTRIBUCIÓN



EUROBOX



CAJAS APILABLES/ ENCAJABLES



CUBOS



CONTENEDORES BIG BOX

- Big box con pies.
- Big Box con patines.
- Plegables.
- Industria 4.0 – Location Intelligence.



EMBALAJE SOSTENIBLE FIJACIÓN

CLAVOS



GRAPAS



PRECINTOS DE SEGURIDAD Y DE MARCAJE



PUNTAS



PEGAMENTOS Y COLAS



GOMAS



EMBALAJE SOSTENIBLE SEGURIDAD DE PRODUCTOS Y DE LA CARGA

PAPEL DE HORNO



INTERCALADORES ANTIDESLIZANTES



PERFILES DE FOAM

- Planchas troqueladas.
- Formatos especiales.



VIRUTAS PROTECTIVAS



CANTONERAS DE CARTÓN



CANTONERAS PLÁSTICO



AIRBAG CONTENEDORES



BURBUJA PROTECTIVA



CARTÓN Y PAPEL PROTECTIVO



ONEFIX
stability testing

 **Fijaplast®**

ESTABILIDAD
DE CARGAS

*Service exclusively
developed by:*

 **Fijaplast**
SISTEMAS
DE EMBALAJE

NEWTON
EUROPE

Herramienta **ONFIX**

ON.FIX
stability
testing

desarrollada por

Fijaplast NEWTON

usively

on

ESTABILIDAD DE CARGAS

SACA EL MÁXIMO RENDIMIENTO A TU MERCANCÍA PALETIZADA

EL CENTRO DE ESTABILIDAD DE CARGAS MÓVIL QUE TE AYUDARÁ A REDUCIR TUS COSTES

ONFIX® es el primer centro móvil europeo de estabilidad de cargas, desarrollado por Fijaplast.

Evalúa la estabilidad de tus palets recién enfardados en tus propias instalaciones, para poder tomar decisiones clave en relación a los siguientes objetivos:

- Reducir consumo de plástico.
- Optimizar el coste de embalaje.
- Aumentar la estabilidad.
- Disminuir las posibles pérdidas de producto si se produce una parada brusca en el transporte.



Gracias a ONFIX® podemos ofrecerte soluciones específicas en reducción de consumo de film y la práctica eliminación de no conformidades que suelen tener como causa el desplazamiento de la carga sobre el palé y/o las deformaciones del embalaje primario o secundario.

Actualmente estamos optimizando el coste por palé de grandes compañías como:



Service exclusively developed by:

NEWTON **Fijaplast**
SISTEMAS DE EMBALAJE

European Safe Logistics Association
EUMOS

EUMOS 40509



Lee el código QR y descubre cómo funciona nuestro camión de estabilidad de cargas

OPTIMIZA LA ESTABILIDAD DE TUS PALETS

PASO A PASO

1. Nos desplazamos con el centro ONFIX® a tus instalaciones.
2. Realizamos pruebas de aceleración, gracias a la mesa de aceleración Newton LST. Testamos tus palets entre 0,15G – 0,80G, asegurando el cumplimiento de la Norma EUMOS 40509.
3. Tras las pruebas, realizamos un informe a medida donde analizamos la situación actual de tu empresa, la toma de datos ONFIX®, comparativa usando film de alto rendimiento, mejoras económicas, observaciones, conclusiones de mejoras, y pasos a seguir para lograr una mayor estabilidad de carga y una disminución de costes.
4. Podrás realizar una toma de decisiones basada en datos objetivos e informe hecho por un equipo de especialistas.
5. Empezar a aplicar y... ¡¡Ahorro de costes inmediato!!

¿POR QUÉ USAR ONFIX?

1. Al ser una “one-stop shop”, las pruebas se harán en tu centro de trabajo.
2. Servicio de tecnología punta que te aportará información con precisión.
3. Contarás con los mejores técnicos, los más formados y especializados del sector del embalaje.
4. Tendrás la opción de una cobertura 360° en producto, maquinaria, servicio técnico, etc.
5. Tendrás un equipo comprometido al 100% para la resolución de cualquier problema.
6. Reducirás los costes totales de embalaje y lo mejor, ¡eliminarás problemas y quebraderos de cabeza!
7. Con la nueva Ley del Plástico, optimizar el film es más importante que nunca. Conseguirás reducir la cantidad empleada al envolver cada palet, con una reducción significativa del impuesto.

ASÍ SE VERÍA UNA PRUEBA REAL EN ONFIX®

Deformación inicial P9 a 0,35g



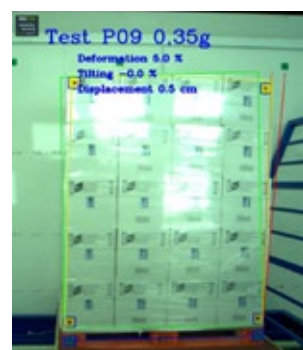
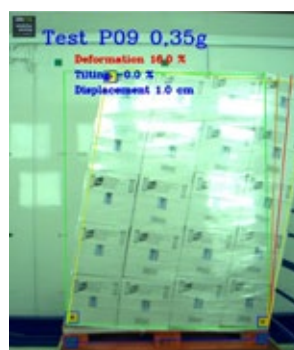
Deformación dinámica P9 a 0,35g



Deformación final P9 a 0,35g



USANDO FILM ACTUAL DEL CLIENTE



USANDO FILM GUARDIAN



Fijaplast®

DISEÑO FINAL
DE LÍNEA



Fijaplast®
DISEÑO FINAL
DE LÍNEA



Fijaplast®
DISEÑO FINAL
DE LÍNEA

A blue-tinted photograph of an industrial robot arm in a factory setting. The robot is white and black, with various cables and hoses attached. The background shows other industrial equipment and a factory floor. The image is partially obscured by a large blue diagonal overlay on the right side.

Diseño final de línea
ROBOPTIPALL
TRANSPORTADORES
INTEGRA

 Fijapla
SOLUCIONES

DISEÑO FINAL DE LÍNEA AUTOMATIZA TUS PROCESOS

TU PRODUCCIÓN Y LOGÍSTICA SON EL MOTOR DE TU NEGOCIO

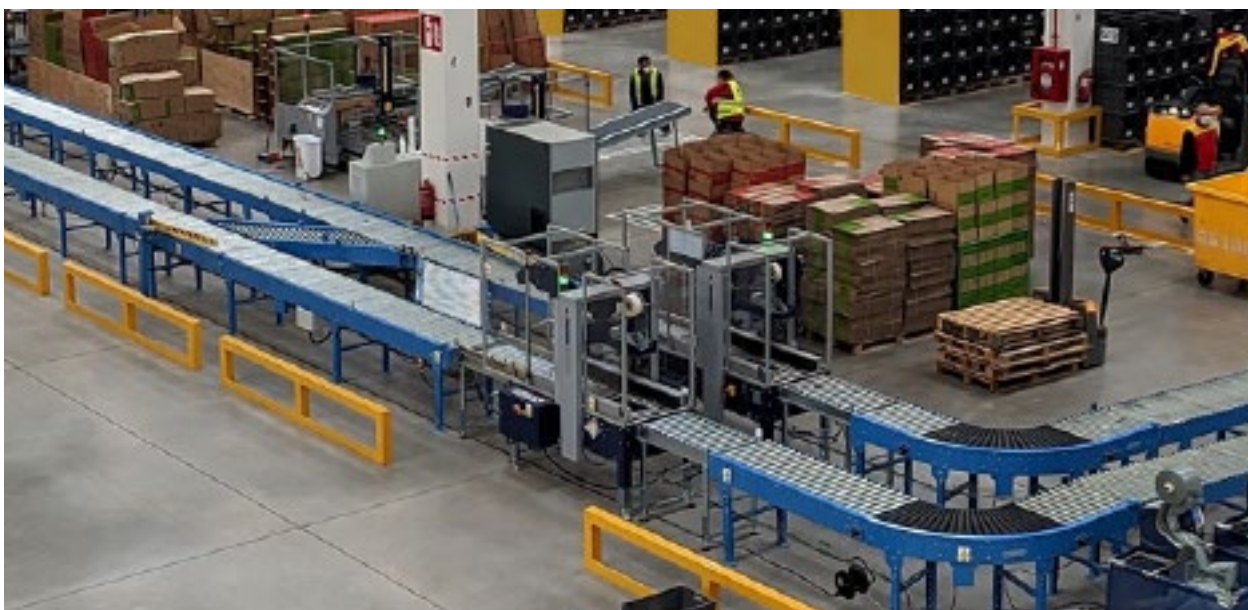
En la parte final de tu proceso de producción te ofrecemos la solución de diseño final de línea. Es una solución completa que abarca desde la **automatización de procesos de manipulado (pick) y encajado (pack)** de tu producto hasta la correcta **estabilidad de la carga una vez sea paletizada (protect)**.

¿Por qué? Con más de 20 años trabajando en el sector, hemos evolucionado junto con nuestros clientes hacia un entorno industrial que busca la **eficiencia en procesos** y es sensible con el medio ambiente.

Desde Fijaplast nos comprometemos con nuestros clientes, ofreciendo un desarrollo a medida con el que conseguimos integrar **la más alta productividad** en los procesos de embalaje, una **disminución de los costes asociados**, y **mejorar la salud y seguridad de los trabajadores** con trabajos más ergonómicos que suponen menos esfuerzo.

Para ello, contarás con un equipo de expertos que harán el **diseño a medida** que tu empresa necesita, y te acompañará en todo el **proceso de implantación, mantenimiento y servicio de asistencia técnica** en toda España y Portugal.

EMPRESAS QUE YA CUENTAN CON UN PROCESO FIN DE LÍNEA OPTIMIZADO



DISEÑO FINAL DE LÍNEA AUTOMATIZA TUS PROCESOS

PASO A PASO

1. ANÁLISIS Y DISEÑO

Analizamos contigo el proceso que actualmente seguís y objetivos, para posteriormente realizar un diseño a medida que automatice la manipulación de tu producto y el encajado.

2. SOLUCIÓN A MEDIDA 360

Configuramos el equipo idóneo para el manipulado, encajado, cerrado de cajas, precintado, flejado o retráctilado. Se podrá añadir la automatización del marcaje y el etiquetado de las cajas.

También se incluye la posibilidad de añadir en la línea soluciones de embalaje protector, para mejorar la protección de los productos dentro de las cajas.

3. PROTECCIÓN DE LA MERCANCÍA PALETIZADA

De nada sirve un buen embalaje primario y secundario si el terciario genera rechazos.

Una vez la mercancía es paletizada, contamos con el equipo y maquinaria para que consigas un mejor rendimiento de tu film, una reducción de costes y la mejora de la estabilidad de la carga.

4. SERVICIO TÉCNICO EN ESPAÑA Y PORTUGAL

Contamos con un equipo de especialistas técnicos en nuestras sedes situadas en toda la geografía española con el objetivo de ofrecerte un servicio de asistencia técnica excelente estés donde estés, ¡que no pare tu producción!



ROBOPTIPALL SISTEMA DE PALETIZADO CON ROBOT COLABORATIVO

LA AUTOMATIZACIÓN ES LA VENTAJA COMPETITIVA QUE NECESITAS

Empresas de todo el mundo están recurriendo a la automatización para:

- Resolver la escasez de mano de obra**
- Aumentar la productividad**
- Mejorar la calidad del producto**

Roboptipall, OWN product de Fijaplast, ha sido diseñado para darte una solución de automatización rentable, flexible y segura para una amplia gama de tareas de producción.

POR QUÉ ROBOPTIPALL

- **Mejora tu productividad**, ya que tiene la capacidad de paletizar a doble palet, hasta 8,5 ciclos/minuto* y con un peso máximo de 18 kg/caja**.
- **Es fácil de configurar**. No hace falta formación ni conocimiento técnico. Te permite realizar diferentes configuraciones de mosaicos y formatos de cajas de forma totalmente autónoma.
- **Instalación rápida**.
- **Seguridad y salud en el trabajo**. Tus operarios tendrán mayor ergonomía en el trabajo, evitando realizar grandes esfuerzos.
- **Flexibles**, ya que permite desplazar la estructura entre diferentes líneas, con un sistema de anclaje rápido.
- **Software**. De desarrollo propio, bajo la garantía de calidad Fijaplast. Desarrollado bajo nuestra experiencia para mejorar la productividad de nuestros clientes.

* A partir de 7 ciclos/minuto se requieren medidas de seguridad adicionales.

** A consultar.



SEGURIDAD

Para nuestro roboptipall usamos un robot de Universal Robots. El robot puede trabajar con personas y entre personas y no requiere de vallado ni arcos de seguridad.

Nuestra máquina está certificada por la directiva de máquinas europeas 2006/42/ES, obteniendo su marcado CE y cumpliendo con las siguientes normativas.



5 medidas de seguridad avanzadas probadas según EN ISO 13849: 2008 PL d y EN ISO 10218-1: 2011.



ROBOPTIPALL SISTEMA DE PALETIZADO CON ROBOT COLABORATIVO

LO QUE TE HARÁ DIFERENTE

Roboptipall, con sus modelos UR10 y UR20, es el **sistema de paletizado con robot colaborativo** más compacto, económico y de bajo consumo del mercado.



Especificaciones

ESTRUCTURA	<ul style="list-style-type: none"> • Base de acero inoxidable AISI304 con sensores de detección de palet a ambos lados • Columna fija con capacidad de paletizar hasta 2400 mm. • Sistema de conexiones y anclajes rápidos. • Armarios de acero inoxidable Rittal IP65
ARMARIO DE CONTROL	<ul style="list-style-type: none"> • Controladora Universal Robots, Tarjeta de memoria Siemens y PLC Siemens S7-1200 • Pantalla táctil HMI SIEMENS TP 1200 COMFORT • Baliza acústica/luminosa Siemens • Seccionador • Ventilador y pasamuros para el cableado con IP65
SOFTWARE	Software de paletizado roboptipall

Características

CARGA MÁXIMA DEL ROBOT	La carga máxima del UR20 es de 20 kg.
PESO MÁXIMO DE CAJA	Hasta 16 kg /caja
PALET	1200 x 800 mm y 1200 x 1000 mm
ALTURA MÁXIMA DE PALETIZADO	2600 mm con columna elevadora
TIEMPOS DE CICLO MÁXIMO	El tiempo de ciclo máximo para roboptipall será de 8 cajas/minuto, pudiendo llegar hasta los 8,5 ciclos/minuto, incorporando otras medidas de seguridad adicionales.
POTENCIA	2,5 a 3,5 kW en programa estándar
FLUIDO NEUMÁTICO	Trabaja con presiones entre 6 - 8 bar

Características eléctricas

TENSIÓN DE ALIMENTACIÓN	100-240 VAC 50-60 Hz
OPERACIÓN DEL SISTEMA	24 y 48VDC
POTENCIA MÁXIMA	Aproximadamente 500 W para programa estándar
RANGO DE TEMPERATURAS	0-50o
CLASIFICACIÓN IP	IP 54.

TRANSPORTADORES SISTEMA DE TRANSPORTE PARA SU LOGÍSTICA

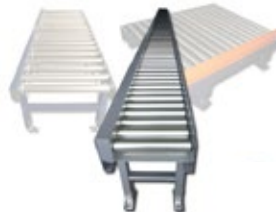
TRANSPORTADORES INDUSTRIALES MOTORIZADOS Y POR GRAVEDAD

Los transportadores te permitirán desplazar de forma automática tu mercancía entre las distintas fases de tu proceso logístico. Esto supondrá una mejora en la productividad, con la correspondiente disminución de tiempos y costes.

Transportadores de bandas



Transportadores de rodillos motorizado



Transportadores de gravedad extensible: rodillos



Transportadores de gravedad extensible: Roldanas



Con nuestro equipo de diseño final de línea, contarás con un asesoramiento personalizado según la necesidad de tu producción e instalaciones.

CINTAS TRANSPORTADORAS MOTORIZADAS TELESCÓPICAS

Con las cintas transportadoras telescópicas motorizadas, lograrás la eficacia que tu logística requiere, ahorrando en la inversión que realizas actualmente en tiempo y personal. El concepto telescópico significa que la cinta se puede extender progresivamente, adaptando la longitud del recorrido de transporte a cualquier distancia hasta 15 o 20 metros.

¿Cómo funcionan?

1. Coloca el inicio de la cinta en el muelle de carga.
2. Tu operario, comenzará a descargar las cajas poniéndolas encima de la cinta que tiene a su lado, sin tener que desplazarse.
3. Conforme vaya el operario entrando en el camión, podrá ir extendiendo la cinta de manera motorizada dentro del contenedor, de manera que no tenga que desplazarse.
4. La mercancía comenzará a desplazarse por la cinta hasta el punto final, donde se encontrará otro operario (o tu Roboptipall), que irá colocando la mercancía en los pallets.
5. Es totalmente reversible, tanto para carga como descarga.

- La plataforma elevadora ajustable permite cargar desde el suelo hasta el techo.
- Pueden utilizarse a diario en condiciones logísticas adversas.
- Ahorro de tiempo de tus operarios.
- Disminución de los tiempos de parada.
- Ahorro en costes.
- Fácil de usar y mantener



INTEGRA SISTEMAS DE LOGÍSTICA INTERNA

VEHÍCULO PARA EL TRANSPORTE AUTOMÁTICO DE PALLETS

Integra es un **vehículo guiado automático** con horquillas de cobertura adecuado para la manipulación de pallets dentro de la fábrica.

En la posición baja, las horquillas cubren las ruedas traseras como una transpaleta eléctrica.

Máquina extremadamente compacta y ágil, Integra puede moverse en espacios reducidos, garantizando la máxima seguridad.

Debido a su pequeño tamaño, el vehículo puede manejar productos para cargas de hasta 1.500 kg.



Mejora tu flexibilidad. No se requiere ninguna modificación física adicional, ya que todas las actualizaciones y modificaciones se realizan exclusivamente a través de software. Además, posee una alta precisión de posicionamiento, con un error máximo de 10 mm.

Incrementa tu productividad, gracias a la batería de litio que permite ciclos de carga óptimos y la máxima duración. Ideal para trabajar en espacios estrechos, INTEGRA permite gestionar cargas de hasta 1500 kg y de hasta 675 mm de altura.

Seguridad garantizada. Máquina totalmente segura gracias a la gestión optimizada del software de supervisión.



Fijaplast®

AIRE
COMPRIMIDO

Atlas Copco

Distribuidor autorizado

The background is a blue-tinted photograph of industrial machinery, possibly a water filtration or treatment system, featuring various pipes, valves, and a large cylindrical tank. A large, semi-transparent blue triangle is overlaid on the right side of the image. In the bottom-left corner, there is a geometric graphic consisting of four overlapping triangles: a light blue triangle at the top, a white triangle at the bottom-left, a medium blue triangle at the bottom-center, and a light blue triangle at the bottom-right.

Distribuidores de
ATLAS COPCO

AIRE COMPRIMIDO HERRAMIENTAS Y SOLUCIONES

SOLUCIONES DE AIRE COMPRIMIDO

**Somos distribuidores oficiales de Atlas Copco.
Somos instaladores y certificadores oficiales.**

Nuestro objetivo es que tu empresa no pare. Ofrecemos la mayor y más innovadora gama de equipos de aire comprimido, tratamiento de aire, generación de gases y vacío y herramientas industriales del mercado con el objetivo de mejorar y mantener la productividad de su industria.

- ▶ **Compresores industriales**
- ▶ **Generadores de nitrógeno**
- ▶ **Herramientas neumáticas**
- ▶ **Redes de aire comprimido**
- ▶ **Reparación y repuestos**
- ▶ **Venta y legalizaciones**



**Mantenimiento y reparación de todo tipo y marcas de compresores
Certificadores oficiales de la Junta de Andalucía**



AIRE COMPRIMIDO HERRAMIENTAS Y SOLUCIONES

COMPRESORES DE TORNILLO



GENERADORES DE NITRÓGENO



SECADORES FRIGORÍFICOS



HERRAMIENTAS NEUMÁTICAS



CALIDAD DEL AIRE



COMPRESORES EXENTOS DE ACEITE



INSTALACIONES Y MANTENIMIENTO





SERVICIO ASISTENCIA TÉCNICA

En Fijaplast ofrecemos un servicio post-venta a través de múltiples canales, permitiendo así numerosas ventajas, entre ellas, un incremento en la calidad de tu servicio, facilitando la comunicación e intervención de posibles problemas.

LAS AVERÍAS NO SE PUEDEN PLANIFICAR

Fijaplast te ofrece unos de los mejores servicios post-venta para que no te quedes parado y puedas continuar con tu trabajo como tú sabes hacerlo.

UN EQUIPO DEDICADO AL SERVICIO DE MANTENIMIENTO PREVENTIVO

Tenemos un equipo técnico especializado propio dentro de la empresa con más de 20 personas a tu servicio para proporcionarte el mejor servicio post-venta a nivel nacional.

GARANTIZAMOS LA MÁXIMA OPERATIVIDAD DE TUS EQUIPOS

Gracias a nuestro excelente servicio post-venta, podemos garantizar la máxima operatividad de tus equipos a un coste controlado y muy competitivo.



INTERVENCIONES RÁPIDAS, INCLUSO A DISTANCIA

En Fijaplast siempre nos preocupamos y preservamos el valor de nuestra maquinaria, manteniendo su rendimiento y funcionalidad a lo largo del tiempo para conseguir la máxima calidad en todo momento. Esto lo conseguimos gracias a nuestro servicio de asistencia y mantenimiento rápido y puntual realizado en todas las fases del ciclo de vida de nuestra maquinaria.

ATENCIÓN AL CLIENTE SIN ESPERAS

En Fijaplast consideramos la atención post-venta tan importante como la propia experiencia de compra, por eso contamos con un servicio de atención al cliente impecable con el que escuchamos tus inquietudes y atendemos tus dudas al momento.

GARANTÍAS EXCELENTES

En Fijaplast aportamos soluciones, facilitando cambios y devoluciones con garantías excelentes de producto y atención.



Fijaplast[®]

SISTEMAS
DE EMBALAJE



**CASOS DE
ÉXITO**

NUESTROS CLIENTES NOS AVALAN

GRUPO LENCE: LECHE RÍO

Grupo Lence, con más de 50 años trabajando en el sector lácteo, es la tercera empresa láctea por volumen de recogida en Galicia y la sexta a nivel nacional.

Algunos de los logros de Leche Río que hemos conseguido trabajando mano a mano:

- **> 50% de ahorro en plástico** empleado en la envoltura de palets, pasando de emplear fundas de polietileno a film GUARDIAN HQ12, de tan solo 12 micras de espesor.
- **Mejorar la estabilidad de la carga**, lo que ha logrado reducir las no conformidades.
- Tras la instalación de la nueva maquinaria, han multiplicado su productividad, realizando con una sola máquina **120 Pallets/hora**.



Lee el código QR para conocer de la mano de Carmen Lence, CEO del grupo, cómo han conseguido reducir su consumo de plástico.

Río
DE GALICIA



SAINT GOBAIN

Saint-Gobain desarrolla, fabrica y comercializa materiales y soluciones para el bienestar de cada uno de nosotros y el futuro de todos. En la actualidad fabrica materiales para estructuras y de alto rendimiento.

Algunos de los objetivos logrados junto a Saint Gobain son:

- **> 75% de ahorro en plástico** gracias a la reducción del micraje del film empleado, pasando de un film estándar de 23 micras en máquinas de tiro, a usar nuestro film GUARDIAN HQ 12 micras en nuestro Robot S7
- Mejora de la productividad de las bobinas empleadas gracias a la reducción del micraje y al menor peso de los mandriles (pasando de 1,8kg a 1,1kg)
- **Mejorar la estabilidad de la carga**
- Mejora del **rendimiento**
- **Servicio post-venta**, asegurando que no haya paradas en la producción


SAINT-GOBAIN



Lee el código QR para conocer de la mano de Roberto García, Responsable Industrial, cómo han conseguido reducir su consumo de plástico.



NUESTROS CLIENTES NOS AVALAN

MGI

MGI con más de 20 años operando en el mercado, es una empresa familiar destinada a la comercialización al por mayor de juguetes, artículos de regalo, decoración y equipamiento del hogar.

Algunos de los resultados de MGI que hemos logrado:

- **Ahorro en plástico** empleado en la envoltura de palets manuales, **pasando de 17 micras a nuestro GUARDIAN MP4 de tan solo 4 micras** de espesor.
- Mejora de la estabilidad de las cargas
- Solucionar sus necesidades de consumibles de embalaje focalizadas en un proveedor.
- Mejorar la huella de CO2.



Lee el código QR para conocer de la mano de Luis Rodríguez, Responsable del centro logístico de Antequera, cómo han conseguido reducir su consumo de plástico.

MGI
tiendas



PESCANOVA

El Grupo Nueva Pescanova es una multinacional española especializada en la pesca, cultivo, elaboración y comercialización de productos del mar, que nació para revolucionar la industria pesquera y llevar la frescura del mar a la mesa del consumidor.

Algunos de los datos alcanzados con Pescanova:

- **> 44% de ahorro en plástico** en el centro industrial de Chapela, pasando de usar un film estándar de 17 micras a nuestro film GUARDIAN HQ 15 micras.
- **> 68% de ahorro en plástico** en el centro industrial de O Porriño, que al pasar a usar nuestro film GUARDIAN han logrado una disminución del 68% de los gramos de plástico usado por pallet
- **Mejorar la estabilidad de la carga**
- **Reducción de paradas**
- **Reducción de la huella de carbono**

P GRUPO NUEVA
PESCANOVA



Lee el código QR para conocer de la mano de Carlos López, Director Centro Industrial Chapela, cómo han conseguido reducir su consumo de plástico



DELEGACIONES POR TODA ESPAÑA Y PORTUGAL

DELEGACIÓN NORESTE

Avda. Campo de Fútbol, 34
36693 Redondela, Pontevedra
Tfí: 881 550 520

DELEGACIÓN NORESTE

Pol. Les Vives, Carrer de Clementina
Arderiu, Nave 1 - 08295
Sant Vicenç de Castellet, Barcelona
Tfí: 937 162 212

DELEGACIÓN PORTUGAL

Tfí: 747 789 875

DELEGACIÓN CENTRO

C/ Narciso Monturiol 22
28341 Valdemoro, Madrid
Tfí: 958 332 413

OFICINA CENTRAL

Polígono Industrial La Catalana.
Avda. España, 1 - 18360
Huétor Tájar, Granada
Tfí: 958 332 413

DELEGACIÓN ANDALUCÍA OCCIDENTAL

C/Castilla la Mancha, 192.
Polígono Los Llanos - 41909
Salteras, Sevilla

DELEGACIÓN MÁLAGA

Avda. Ivan Pavlov, 3 - 29590
Campanillas, Málaga

DELEGACIÓN GRANADA

C/ Lanjarón, 52.
Polígono Juncaril - 18210
Peligros, Granada



Nuestras delegaciones cuentan con un equipo comercial y técnico especializado para dar cobertura en toda España

Todas nuestras delegaciones poseen infraestructuras propias, para poder ofrecer un servicio de proximidad, ser más eficientes, con personal de oficina autóctono de la zona, y así ser más cercanos a ti. ¡Qué no pare tu producción!

 **Fijaplas**



 **Fijaplast®**

20
AÑOS
APORTANDO SOLUCIONES

st®





info@fijaplast.com

fijaplast.com

958 332 413